

MIX & MATCH

FLEXIBILITY IN SOLUTIONS

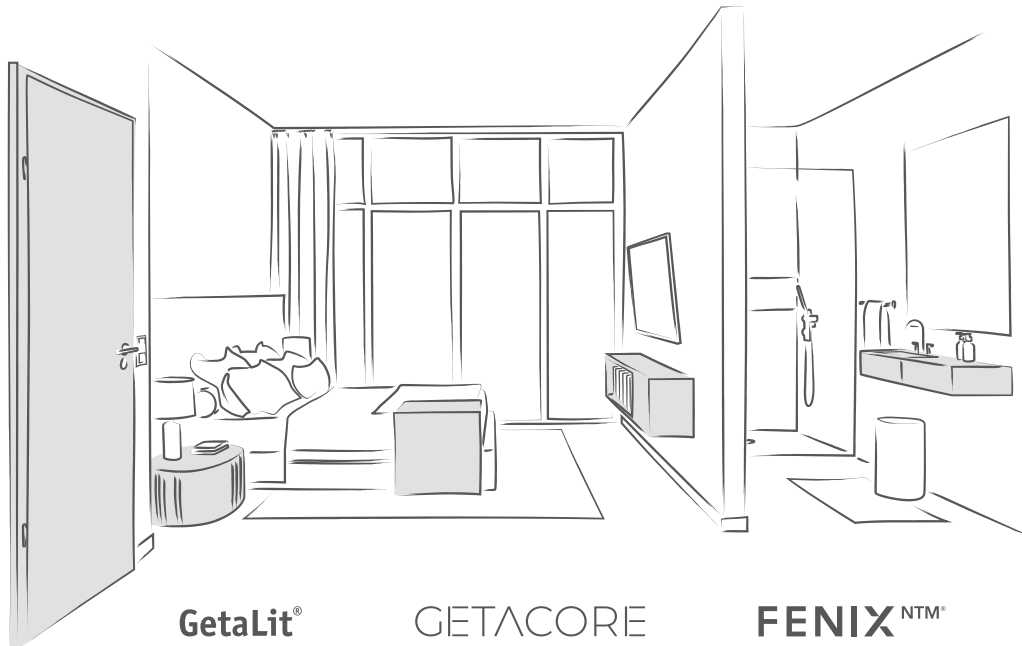


GetaLit®

FENIX^{NTM}

GETACORE

Maximale Materialflexibilität für jeden Einsatzzweck



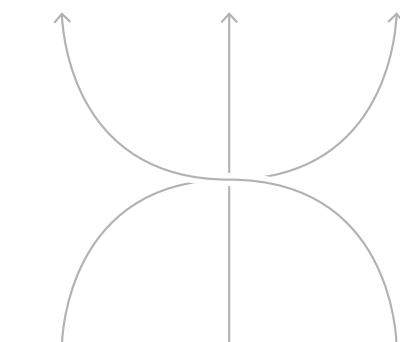
Die Westag bietet Ihnen fünf verschiedene miteinander kombinierbare Farbstellungen in den drei Materialien: GetaLit, Getacore und FENIX NTM®. Jedes Material kann seine Stärken für bestimmte Einsatzzwecke ausspielen. Dadurch ist eine ganzheitliche Interieurausstattung realisierbar.

Mit dem HPL-Schichtstoff **GetaLit** werden anspruchsvolle Oberflächen mit einem kostengünstigen und dennoch designorientierten Material versehen.

Getacore hingegen ist ein enorm wandelbarer, vielseitiger Mineralwerkstoff. Durch seine Flexibilität hinsichtlich Verformung und Oberflächenfinish findet er gerne überall dort Einsatz, wo außergewöhnliche Formen und Lösungen gefragt sind.

Mit **Mix&Match** präsentiert Westag diese drei flexibel einsetzbaren Materialien mit farblich abgestimmten Dekoren für ein einheitliches Gesamtbild und größtmögliche Kostenoptimierung innerhalb eines Projektes. Ob Thekenbereich, Küchengestaltung oder Interieur – selbst Türen lassen sich mit Mix&Match realisieren.

FENIX NTM® zeichnet sich durch seine matte Optik und angenehme Haptik aus. Die mit High-Tech behandelte Oberfläche vermeidet Fingerabdrücke und Lichtreflexionen. Dadurch spielt das Material seine Stärken besonders bei stark beanspruchten Flächen aus.



GetaLit®
FENIX NTM®
GETACORE

Farbgleichheit über mehrere Materialien

GetaLit®

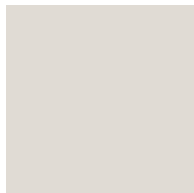
- Schichtstoffe/HPL
- Hohe Belastbarkeit
- Kostengünstiges Material

FENIX^{NTM}

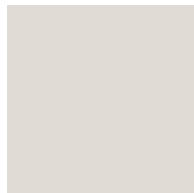
- Geringe Lichtreflexion, extrem matte Oberfläche
- Weiche Haptik
- Schutz vor Fingerabdrücken
- Thermische Reparierbarkeit von oberflächlichen Mikrokratzern

GETACORE

- Acrylgebundener Mineralwerkstoff
- Dreidimensional thermisch verformbar
- Durch Nachschleifen erneuerbar
- Optisch fugenfrei zu verarbeiten



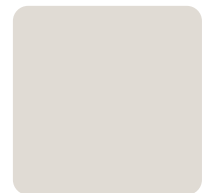
| A 422 |
lana grau



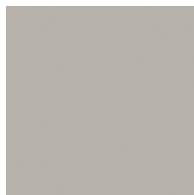
| FX 0766 |
Grigio Zante



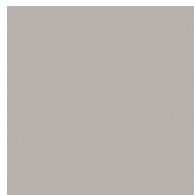
| GC 4412 |
Concrete Lugano



| GC 4012 |
Lugano Grey



| A 474 |
zement grau



| FX 0767 |
Beige Colostrai



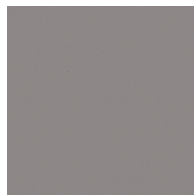
| GC 4410 |
Concrete Riva



| GC 4010 |
Riva Grey



| A 440 |
cortina grau



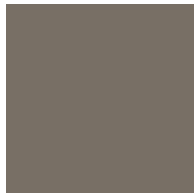
| FX 0752 |
Grigio Antrim



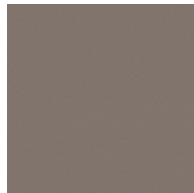
| GC 4409 |
Concrete Garda



| GC 4009 |
Garda Grey



| A 477 |
duran grau



| FX 0718 |
Grigio Londra



| GC 4407 |
Concrete Tessino



| GC 4007 |
Tessino Grey



| A 144 |
vesuv grau



| FX 0768 |
Grigio Stromboli



| GC 1104 |
Concrete Ascona



| GC 1004 |
Ascona Grey



Westag & Getalit AG

Hellweg 15 | 33378 Rheda-Wiedenbrück | Deutschland

Tel. +49 5242 17-3000 | Fax +49 5242 17-73000

oe.vertrieb@westag-getalit.com | www.westag-getalit.com